

# ワンタッチトイレトーパー

## 専用ホルダー取付け説明

### 両面テープ止めの場合

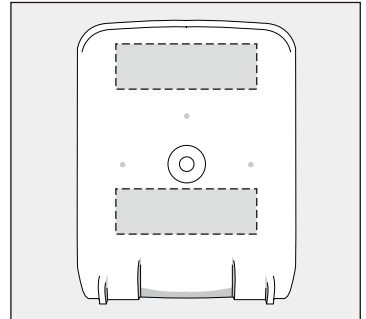


※水平を取りながら右手で押えて固定してください。

- 両面テープ止めの場合、容器裏面の上下2箇所に両面テープをはります。設置位置が決まったら、水平を確認しながら左記図のように容器を開き、押し付けてしっかり固定して接着したことを、ご確認ください。  
(注：容器が水平になっている事を必ずご確認ください。)

※取り付け前に、必ず取り付け壁面の汚れを拭き取ってください。  
※両面テープの接着効果を高めるために、接着後は、しばらく時間をおいてから、ご使用ください。  
※クロスに両面テープで接着した場合、剥がす際にクロスが破れる恐れがありますのでご注意ください。

### ●取付け注意事項



- 同封の両面テープ2枚：約8cmを上下2箇所の位置に貼付け設置してください。

## 簡単取付け両面テープ 同封の両面テープで簡単に取付け可能！

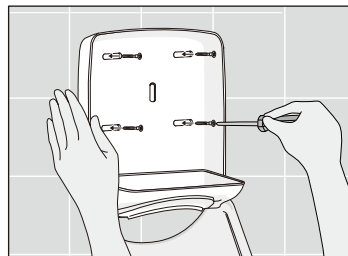
### ネジ止めの場合



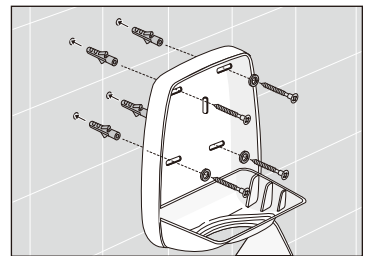
※壁の材質を必ずご確認くださいのうえ、設置してください。

- ネジ止めの場合、左記図のように容器を開き、片手で固定してビス穴に印を付け、容器を取り外します。ネジが入りやすいよう、壁に軽く穴を開けます。開いた穴の位置に容器の穴を合わせて4箇所を固定してください。  
(注：ネジ止めの前に容器が水平になっている事を必ずご確認ください。)

### ●取付け注意事項 ネジ止めの場合



- 木製やボードに設置する場合直接、壁にネジ止めしてください。



- タイルやコンクリートに設置する場合、ドリル穴に同封のプラグを入れ、ネジ止めしてください。  
(注：ドリルの大きさに注意してください。)

### ネジ・プラグ 4本付

同封の部材でカンタン取付け可能！

## ●お買い上げいただき、ありがとうございます。

### 〈ご注意〉

品質には万全を期しておりますが、まれに輸送時の振動でヒンジ部がハズレてしまう場合がありますが、再度入れなおしてください。品質には問題ありません。

お問い合わせは

 **株式会社 グリーンペット・ジャパン**

本社 〒799-1322 愛媛県西条市国安136-1 TEL 0898-66-5070